

CAMPI ELETTROMAGNETICI AREE DI DETTAGLIO

Scala: 1:4000
Data: 21/04/2021
Prot. n°: JN2115-001
Adottato:
Approvato: Contarina Spa
*Via Doratori del Sangue, 1
 31020 Fontanafredda di Villorba (TV)
 Tel.: 0422 916311*
Coordinatore: PI. Michele Rasera
Responsabile del progetto: Dott. Luca Zanini
Coordinatore: Dott. Federico Toffoletto
AGC S.a.s di Alessandro Citterio & C.
*Via Vittorio Veneto, 55
 20046 Macherio (MI)*
Responsabile operativo: Ing. Emanuela Platti
Responsabile tecnico: PI Alessandro Citterio

Delibera di Consiglio Comunale n. 69 del 27/09/2021
 "Variante al piano di settore per la localizzazione degli impianti di telefonia mobile adottato con D.C.C. n. 39 del 25/05/2021.
 Controdeduzioni alle osservazioni pervenute e approvazione"

LEGENDA

Dati comunali

- Confini comunali
- Edifici sotto mappa
- Edifici sopra mappa
- Edifici fuori comune
- Cartografia

Dati impianti esistenti

- Tim-Vodafone
- WindTre-Iliad
- Tim-Vodafone-WindTre
- WindTre-Linkem
- WindTre
- Iliad
- WindTre-Fastweb Air
- Tim-Vodafone-WindTre-Iliad

Intensità di campo elettromagnetico

- Intensità di campo inferiore a 1 V/m
- Intensità di campo compresa tra 1 V/m e 2 V/m
- Intensità di campo compresa tra 2 V/m e 3 V/m
- Intensità di campo compresa tra 3 V/m e 4 V/m
- Intensità di campo compresa tra 4 V/m e 5 V/m
- Intensità di campo compresa tra 5 V/m e 6 V/m
- Intensità di campo compresa tra 6 V/m e 20 V/m
- Intensità di campo superiore a 20 V/m

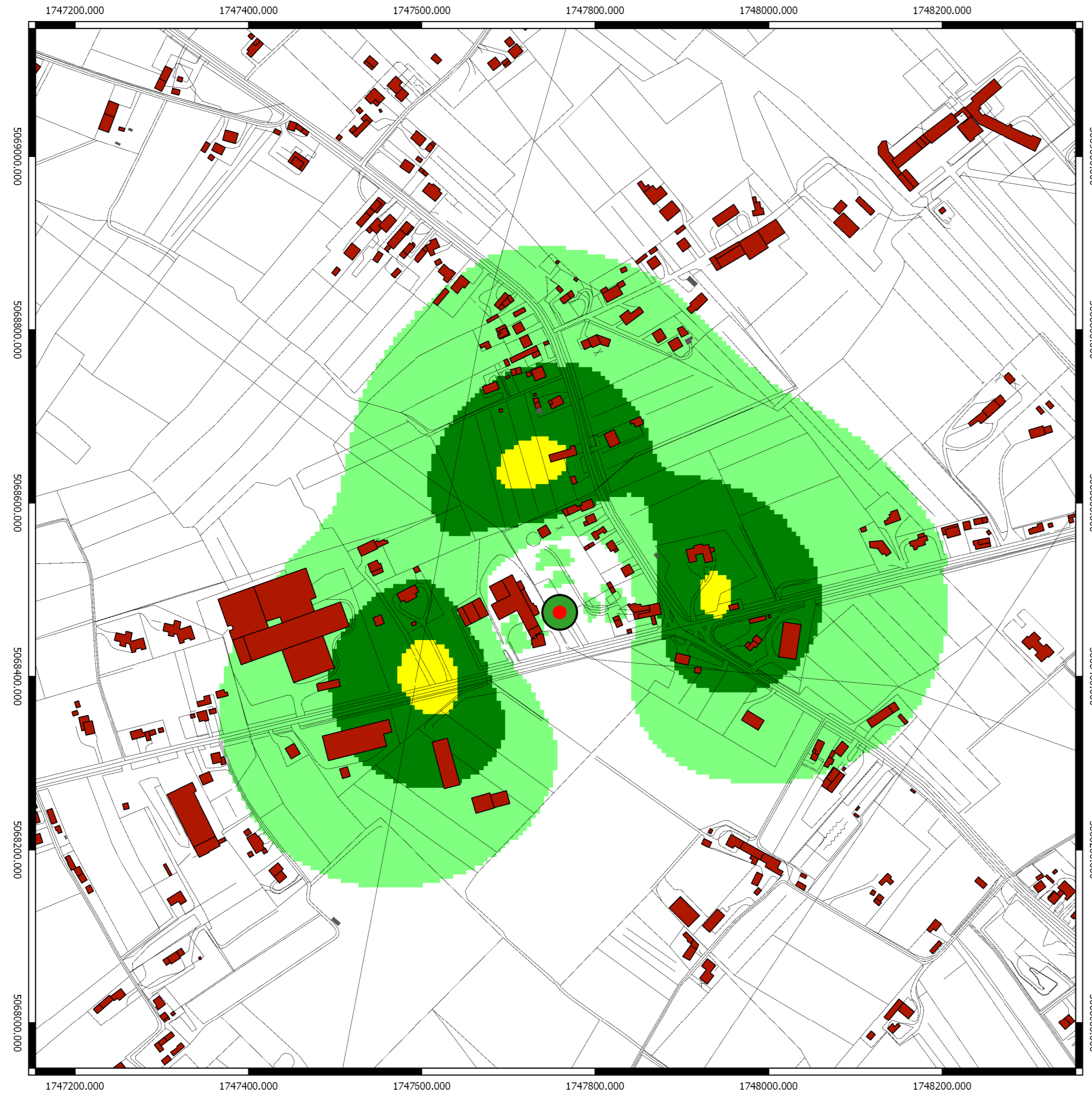
Note

In questa tavola sono rappresentate le aree all'interno delle quali è stato calcolato un valore di intensità di campo elettromagnetico superiore a 1 V/m.
 L'edificio più alto all'interno dell'area comunale ha gronda pari a 18,5 m st.

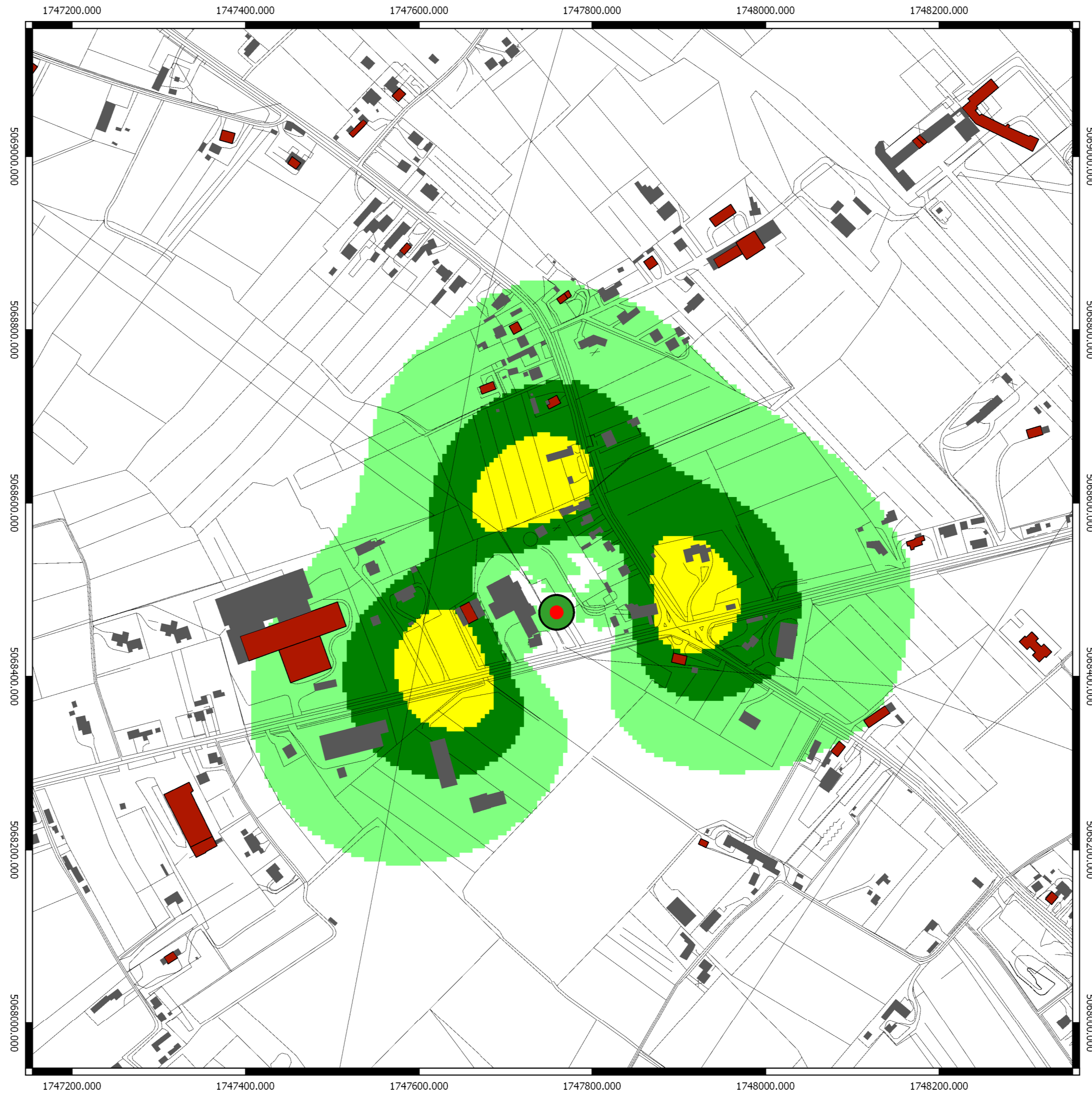
Sono state individuate 5 aree di dettaglio, nella presente tavola viene rappresentata l'area di dettaglio n° 2.

Area di dettaglio 2 : in prossimità degli impianti Vodafone TV4689-A e Tim TV37_c.

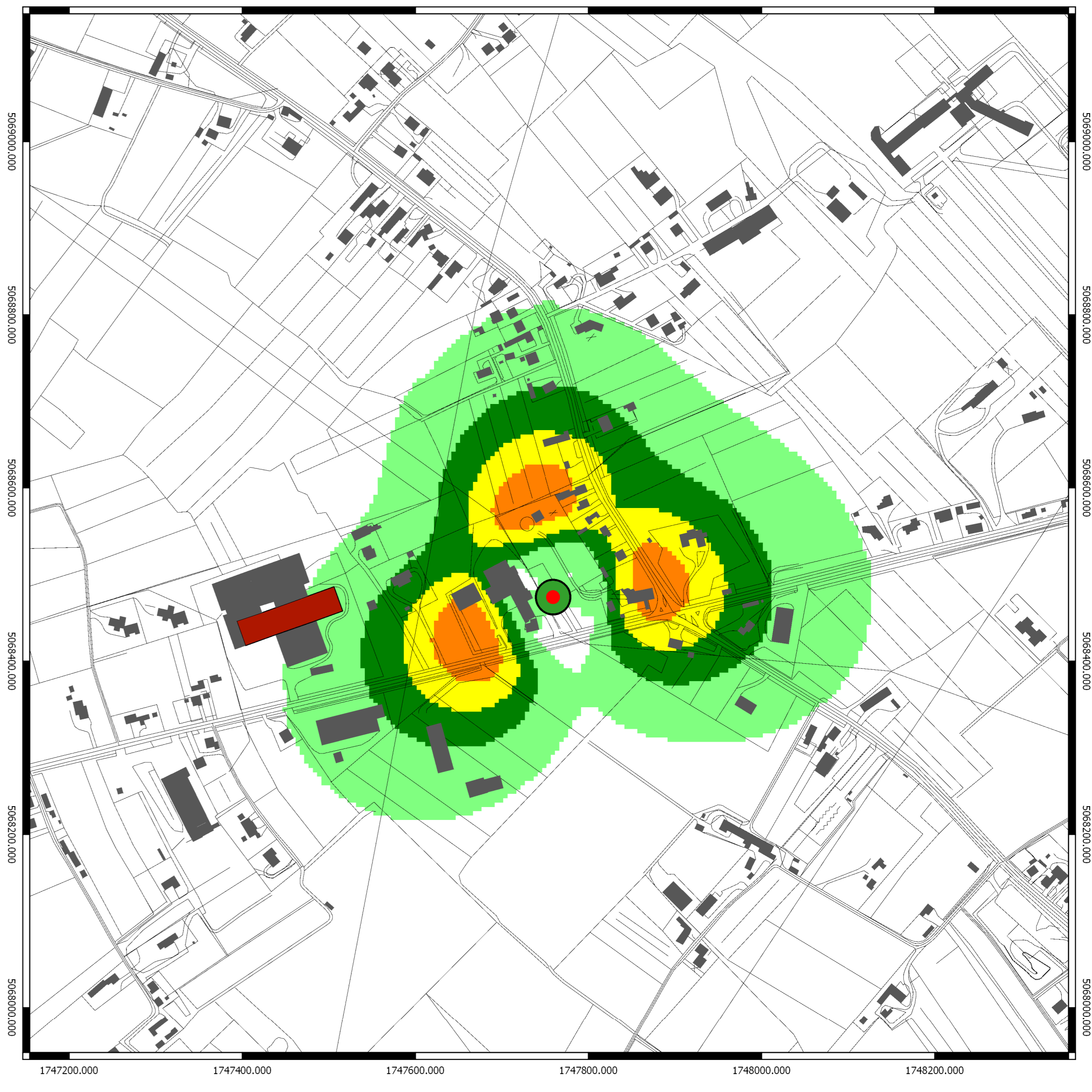
L'edificio più alto all'interno dell'area di dettaglio in oggetto è quotato 12 m sit.
 I calcoli sono stati eseguiti alle quote di 2 m, 7 m, 12 m e 14 m sit.



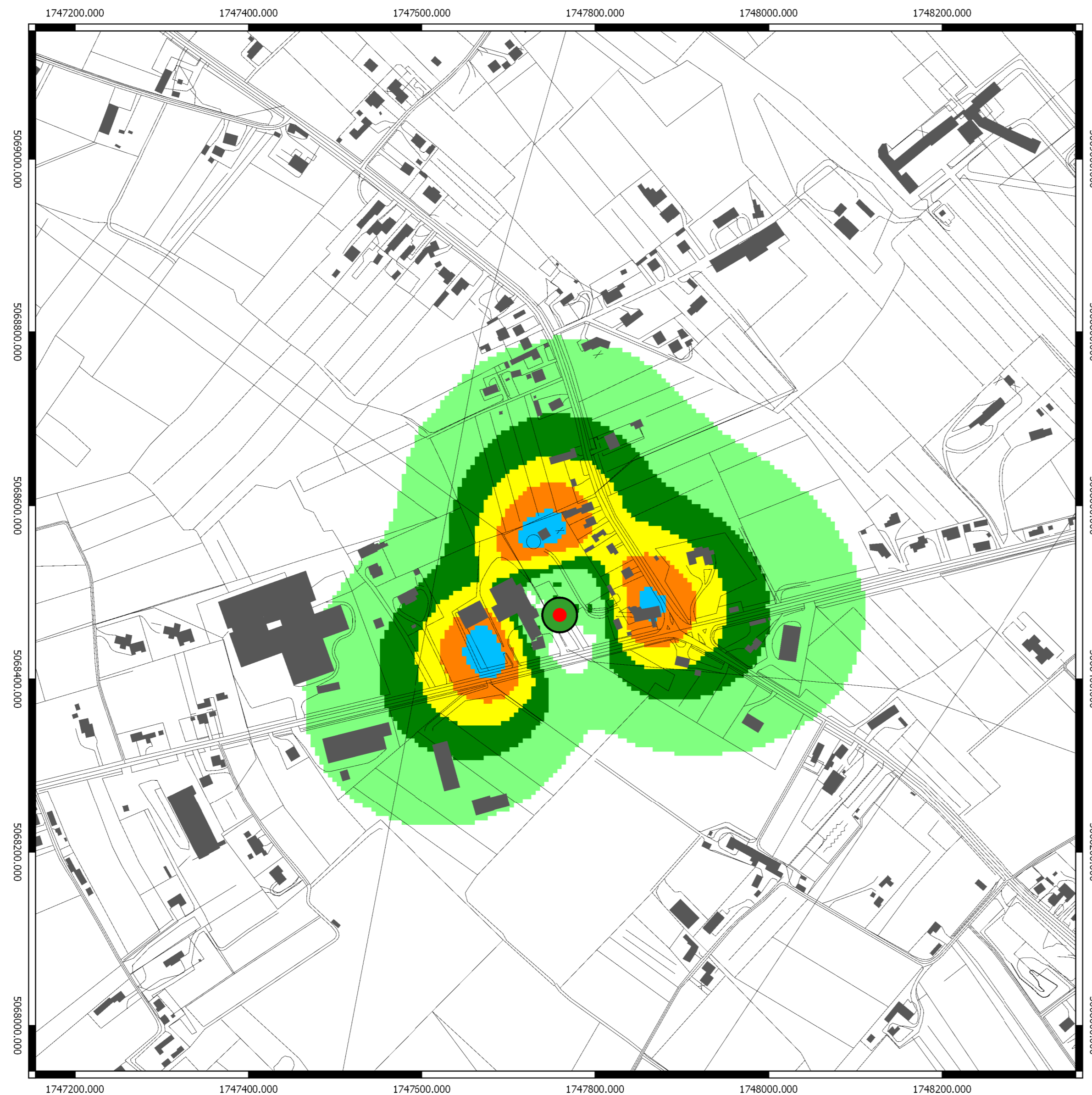
Campo elettromagnetico (V/m) calcolato alla quota di 2 m sul livello del terreno



Campo elettromagnetico (V/m) calcolato alla quota di 7 m sul livello del terreno



Campo elettromagnetico (V/m) calcolato alla quota di 12 m sul livello del terreno



Campo elettromagnetico (V/m) calcolato alla quota di 14 m sul livello del terreno